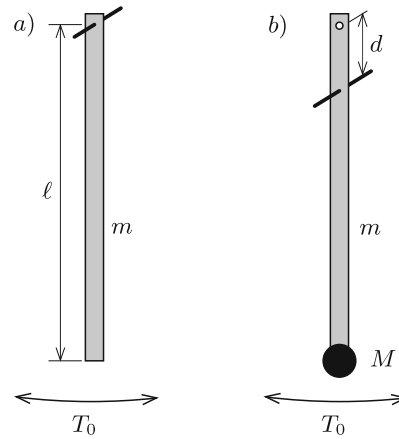


Készítsünk egy m tömegű, ℓ hosszúságú, homogén tömegeloszlású, az egyik végén tengelyezett, vékony lécből fizikai ingát. (m és ℓ szabadon választható értékek, amelyeket a mérés során nem változtatunk.)



a) Mérjük meg a kissé kitérített inga T_0 lengésidejét!

Ezután helyezzük át a forgástengelyt a lécből d távolságra, és rögzítsünk a lécből a másik végére egy pontszerűnek tekinthető, M tömegű testet (például egy darab gyurmát). Ha megfelelően választjuk meg M nagyságát, akkor az így kapott fizikai inga lengésideje az eredeti T_0 -lal egyezik meg.

b) Mérjük meg, hogyan függ a M/m tömegarány a d/ℓ távolságaránytól!

Közli Gnädig Péter