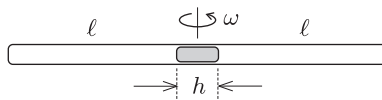


Egy vízszintes, vékony cső mindkét vége zárt. A cső közepén egy  $h$  hosszúságú higanyoszlop van. A levegőoszlopok hossza mindkét térrészben  $\ell$ , a nyomás mindkét oldalon  $H$  magasságú higanyoszlop hidrosztatikai nyomásával egyenlő. A csövet egy függőleges tengelyű centrifugagépre helyezzük, és forgásba hozzuk.



Adjuk meg a higanyoszlop elmozdulását az  $\omega$  szögsebesség függvényében, ha a hőmérséklet állandó!