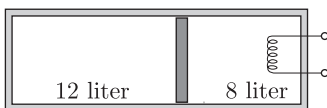


Hőszigetelő hengerben ugyancsak hőszigetelő, könnyen mozgó dugattyú választ el 12 l és 8 l térfogatú, normál állapotú levegőt. A 8 l térfogatú részbe fűtőszálat építettünk, amellyel a gáz hőmérsékletét 200 °C-ra emeljük, majd a fűtést kikapcsoljuk.



- a) Mekkora a két gáz térfogata és nyomása a folyamat végén?
- b) Mekkora az eredetileg 12 l térfogatú levegő hőmérséklete a folyamat végén?
- c) Mennyi hőt vesz fel a melegített gáz a folyamat végéig?
- d) Mennyivel változik a két gáz belső energiája külön-külön?