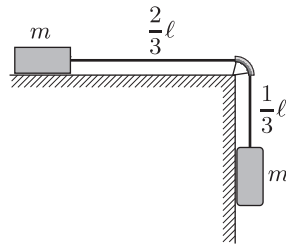


Két, egyenként m tömegű testet az *ábrán* látható elrendezésben ℓ hosszú kötél köt össze, amely az asztal széléhez rögzített, negyedkör alakú csőben csúszik. Kezdetben a kötél $\frac{1}{3}$ része lóg függőlegesen. A súrlódástól mindenütt eltekinthetünk.



- a) A rendszert magára hagyva mennyi idő alatt süllyed a jobb oldali test $\frac{1}{3}\ell$ -et, és mekkora lesz ekkor a testek sebessége, ha a kötél tömege elhanyagolható?
- b) Mekkora lenne a testek sebessége ugyanekkora út megtétele után, ha a kötél tömege is m volna?