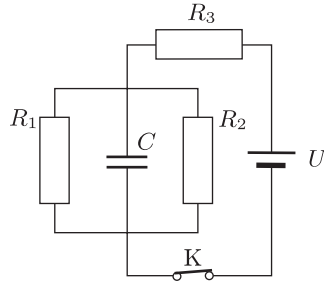


Az *ábra* szerinti áramkörben a kapcsoló már hosszabb ideje zárva van. ($U = 100 \text{ V}$, $C = 2 \mu\text{F}$, $R_1 = 20 \Omega$, $R_2 = 30 \Omega$, $R_3 = 12 \Omega$.)



- Határozzuk meg a kondenzátor töltését!
- A kapcsolót nyitjuk. Mekkora töltés halad át az R_1 ellenálláson a kapcsoló nyitása után?
- Mekkora az elektromos munkavégzés az R_1 ellenálláson a kapcsoló nyitása után?