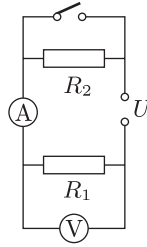


Az *ábrán* látható kapcsolásban az áramforrás feszültsége  $U = 15 \text{ V}$ . A kapcsoló nyitott állása esetén a feszültségmérő  $10 \text{ V}$ -ot, az árammérő  $200 \text{ mA}$ -t mutat.



- Mekkorák az egyes ellenállások?
- Mennyit mutatnak a műszerek zárt kapcsolóállás esetén?
- Mekkora az egyes ellenállásokra jutó teljesítmény nyitott, illetve zárt kapcsolóállásnál?