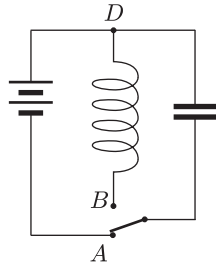


A kapcsoló  $A$  állásában a  $684 \text{ nF}$  kapacitású kondenzátor egy  $40 \text{ V}$  feszültségű telepre van kapcsolva. Ezután a kapcsolót  $A$ -ból  $B$ -be kapcsoljuk át. A tekercs inductivitása  $30 \text{ mH}$ , ohmos ellenállása elhanyagolható.



Mekkora a  $DB$  feszültség az átkapcsolás után  $0,3 \text{ ms}$  múlva?