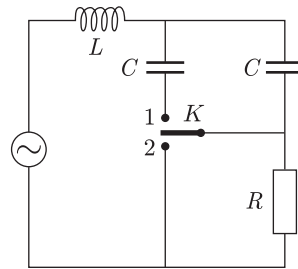


Egy váltóáramú generátor 120 V effektív értékű, 60 Hz frekvenciájú feszültséget szolgáltat. A K kapcsoló kikapcsolt (az *ábrán* látható) állapotában a generátoron átfolyó áram 20° -ot siet a generátor feszültségéhez képest, a kapcsoló 1-es állásában pedig 10° -ot késik. A 2-es állásban az áram effektív értéke 2,0 A.



Határozzuk meg R , L és C értékét!