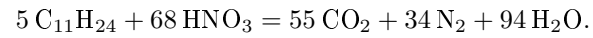


Egy rakéta áll az indítóállomáson. Az elindítás előtti pillanatban a tömege 100 tonna. A tüzelőanyaga kerozin, az oxidálóanyag pedig salétromsav. Az égéstérben, katalizátor jelenlétében lejátszódó folyamat számunkra lényeges egyenlete:



A jobb oldal a kiáramló gáz összetételét jelenti, amelynek hőmérséklete 2000 Ke. Mekkora a hajtómű teljesítménye, amikor indításkor a tolóereje éppen eléri a rakéta súlyát?