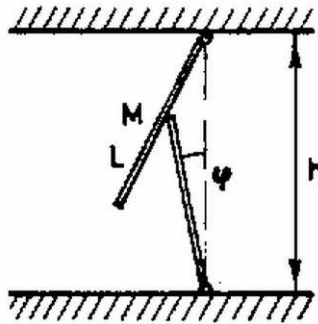


Két egyforma L hosszúságú és M tömegű pálcát az *ábrán* látható módon csuklóval rögzítettünk két vízszintes falhoz úgy, hogy a csuklók egymás fölött helyezkednek el. A pálcák csak függőleges síkban mozoghatnak. A csuklók mekkora h távolsága esetén van a pálcáknak olyan egyensúlyi helyzete, amelynél az *ábrán* jelölt φ szögre a $0 < \varphi < \pi/2$ összefüggés teljesül? (A pálcák közt nincs súrlódás.)



1844. feladat