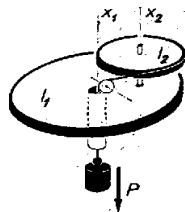


Az ábra szerinti x_1 függőleges tengelyű, I_1 tehetetlenségi nyomatékú korong egyik, a tengelytől különböző pontjában másik, x_2 függőleges tengely van, amelyikhez I_2 tehetetlenségi nyomatékú korong van rögzítve, az előzővel párhuzamosan.



Hasson egy belső erő az x_2 tengelyű korongra (pl. az ábra szerinti megoldásban, lecsavarodó fonálon függő súly által) úgy, hogy ennek az erőnek hatásvonalja menjen át x_1 tengelyen. Ekkor ezen P erőnek az x_1 tengelyre vonatkozó forgatónyomatéka zérus, vagyis csak az x_2 tengelyű korongra fejt ki forgató hatást. Adjunk választ a fellépő erőviszonyok vizsgálatával arra a kérdésre, hogy elindul-e az I_1 korong, érvényes-e ebben az esetben az impulzusnyomaték megmaradásának tétele?