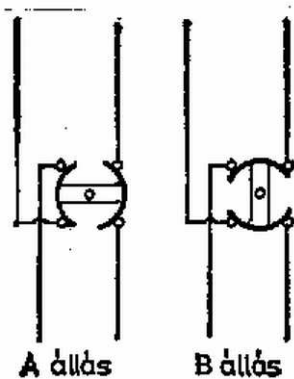
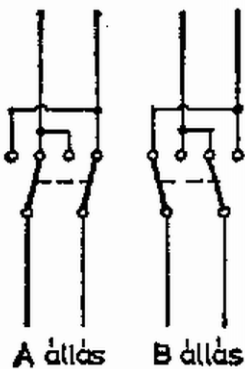


A kapcsolást úgy valósíthatjuk meg, ha az egyes emeleteken ún. keresztkapcsolókat (1. ábra) használunk.



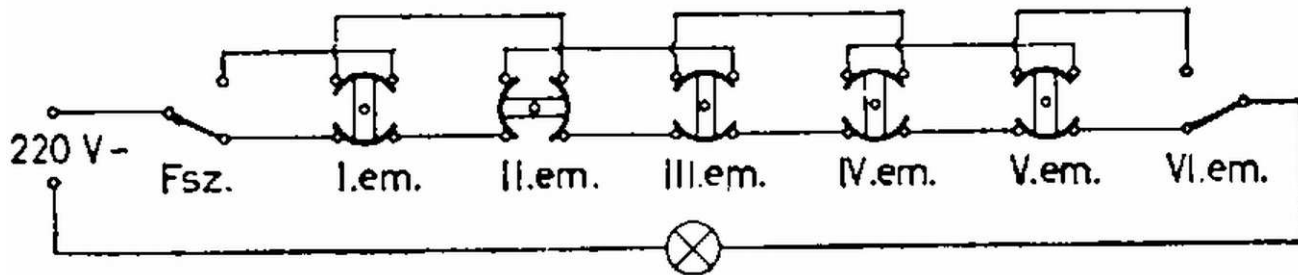
1. ábra

Ezáltal a kapcsoló egyik állásában a kétféle vezetékben folyó áramok egyenesen továbbhaladnak, a kapcsoló másik állásában pedig felcserélődnek. Ilyen keresztkapcsolót két alternatív kapcsolóból is kialakíthatunk (2. ábra).



2. ábra

A 3. ábrán látható a lépcsőház elektromos kapcsolása.



3. ábra