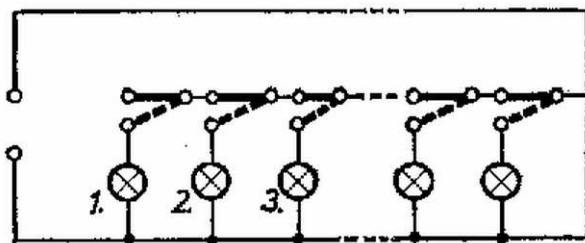


I. megoldás. Az 1. ábrán a kapcsolók eredeti állását folytonos, a bekapcsolás utáni állását szaggatott vonallal jeleztük.

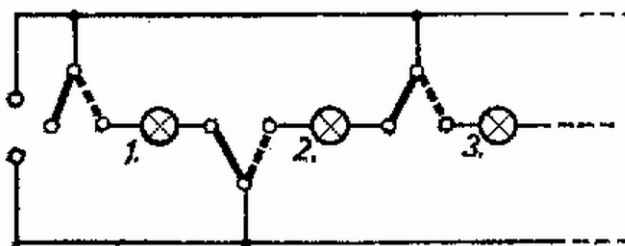


1. ábra

Az ábrán jól látható, hogy az 1. izzónál levő kapcsolót bekapcsolva, az 1. izzó égni fog. A 2. izzónál levő kapcsoló bekapcsolásakor a 2. izzó meggyullad, az 1. izzó elalszik, és így tovább.

Czél György (Miskolc, Földes F. Gimn., I. o. t.)

II. megoldás. A 2. ábrán látható kapcsolásban kapcsolók állását az előzőekben elmondott módon jelöltük.



2. ábra

Ebben a kapcsolásban minden esetben csak két kapcsolón keresztül folyik áram, lényegtelen, hogy összesen hány izzó és hány kapcsoló van a pincében.

Kovács Zsolt (Solnok, Verseggy F. Gimn., I. o. t.)

Megjegyzés. A fentiekén kívül természetesen más módon is el lehet készíteni a kívánt kapcsolást.