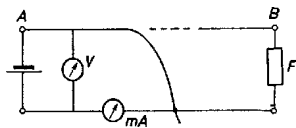


A rövidzárlat során keletkező áramkör ellenállása Ohm törvénye alapján

$$10 \text{ V} : 40 \text{ mA} = 10 \text{ V} : 0,04 \text{ A} = 250 \text{ ohm.}$$

Legyen a rövidzárlat helye  $x$  km távolságra. Mivel 40 km távolságban rövidre zárva 800 ohmos ellenállást kapunk, felírhatjuk a következő aránypárt:



$$x : 40 = 250 : 800;$$

ebből

$$x = 12,5.$$

A rövidzárlat az A ponttól 12,5 km-re jött létre.

*Tóth József* (Pápa, Türr I. Gimn., I. o. t.)