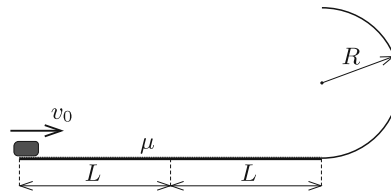


Mekkora kezdősebességgel kell meglökni a $2L$ hosszúságú, vízszintes pálya elején álló kis testet, hogy a vízszintes pálya végén lévő R sugarú, függőleges félkör alakú pályán végigcsúszva a vízszintes szakasz felezőpontjába csapódjon be?



A vízszintes pályán a súrlódási együttható μ , a félkör alakú pálya súrlódásmentes.

Adatok: $L = 2$ m; $R = 0,5$ m; $\mu = 0,4$.