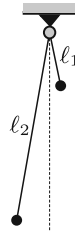


Egy $\ell_1 = 25$ cm és egy $\ell_2 = 1,2$ m hosszú fonálingát azonos magasságban rögzítünk. A lengések síkja párhuzamos, és egymáshoz elég közel van. Az ingákat az egyensúlyi helyzetből azonos nagyságú, kis szöggel, ellentétes irányban kitérítjük, majd elengedjük.



- Az induláshoz képest mennyi idő múlva halad el egymás mellett a két fonálinga?
- Mennyi idő múlva találkoznak másodszor?
- Mekkorára kellene változtatni az ingahosszak arányát, hogy az ötödik találkozás legyen az első olyan, amikor az ingák sebességének iránya azonos?