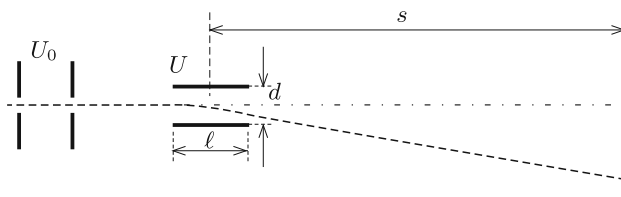


Határozzuk meg az *ábrán* vázolt katódsugaras oszcilloszkópcső érzékenységét mm/volt egységben!



Adatok: az eltérítőlemezek hossza $\ell = 2$ cm, a lemezek távolsága $d = 0,5$ cm, az ernyő távolsága a lemezek közepétől $s = 20$ cm, a gyorsítófeszültség $U_0 = 1000$ V, és az eltérítőfeszültség legnagyobb értéke $U_{\max} = 100$ V.