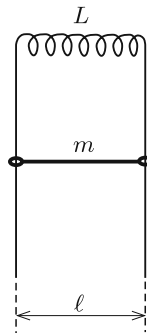


Az *ábrán* látható függőleges sínpár felső végét L induktivitású tekercssel zártuk. A sínek távolsága ℓ , rajtuk súrlódásmentesen mozoghat egy m tömegű, elhanyagolható ellenállású rúd. A külső mágneses tér \mathbf{B} indukcióvektora vízszintes és merőleges a sínek síkjára.



A rúdat elengedve

- legfeljebb mekkora feszültség indukálódik a tekercsben;
- legfeljebb mekkora lesz az indukált áram erőssége?