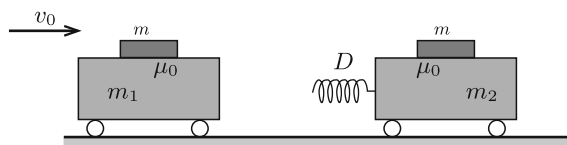


Vízszintes talajon m_1 tömegű kiskocsi v_0 sebességgel halad az álló, m_2 tömegű kiskocsi felé. Mindkét kocsin egy-egy m tömegű, lapos hasáb van. A hasábok és a kiskocsik felülete közötti tapadási súrlódási együttható μ_0 . Az álló kiskocsin D rugóállandójú nyomórugó van.



Ütközéskor megcsúszik-e valamelyik hasáb?

Adatok: $m_1 = 0,2$ kg; $m_2 = m = 0,1$ kg; $\mu_0 = 0,5$; $D = 12$ N/m; $v_0 = 1$ m/s.