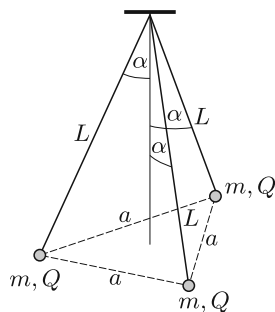


Három,  $L = 20$  cm hosszúságú szigetelőfonál egyik végéhez  $m = 1$  g tömegű, pontszerűnek tekinthető testeket erősítettek, amelyek töltése (egyenként)  $Q = 3,1 \cdot 10^{-7}$  C. A fonalak másik végét közös pontban rögzítették. Kezdetben a feszes fonalak a függőlegessel  $\alpha = 30^\circ$ -os szöget zárnak be, és a kis testek egy szabályos háromszöget alkotnak. Ezt követően egyszerre elengedjük a testeket.



- Mekkora szöget zárnak be a fonalak a függőlegessel, amikor a testek sebessége maximális?
- Mekkora a testek legnagyobb sebessége?