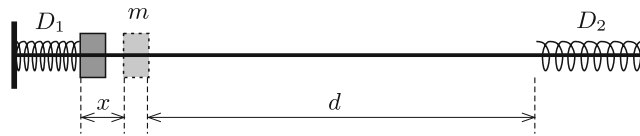


Egy súrlódásmentes rúdra felfűzünk két könnyű rugót, amelyek rugóállandója  $D_1$ , illetve  $D_2$ . A rugók egyik vége rögzített, másik végeik közötti távolság  $d$ . A rúdra felfűzött  $m$  tömegű, kis méretű testtel együtt az egyik rugót  $x$ -szel összenyomjuk, majd a testet elengedjük.



Mennyi idő múlva tér vissza elindulási helyére az  $m$  tömegű kis test? Független-e ez az idő attól, hogy melyik rugóról indítjuk a testet?