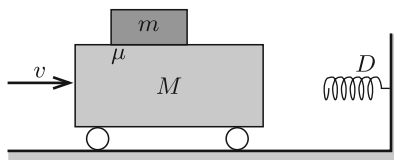


Az ábrán látható M tömegű kiskocsi és a rajta levő lapos, m tömegű hasáb v sebességgel halad a falhoz rögzített, D rugóállandójú nyomórugó felé. A hasáb és a kiskocsi felülete közötti súrlódási együttható μ .



a) Ütközéskor megcsúszik-e a hasáb?

b) Mennyi ideig tart az ütközés?

Adatok: $M = 0,2$ kg, $m = 0,1$ kg, $v = 1$ m/s, $D = 4,4$ N/m, $\mu = 0,4$.