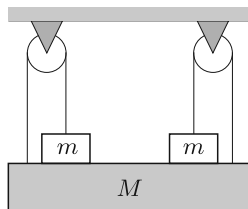


Egy M tömegű deszkát az *ábrán* látható módon, szimmetrikus elrendezésben rögzítünk. Az állócsigák és a kötelek tömege, valamint a tengelysúrlódás elhanyagolható. (A m tömegű testek nincsenek a M tömegű deszkához ragasztva.)



Milyen m/M arány esetén lehet egyensúlyban a rendszer?