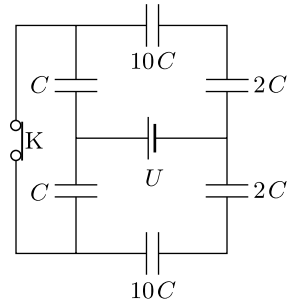


Az *ábra* szerinti elrendezésben $C = 4 \mu\text{F}$. A rendszer $U = 16 \text{ V}$ egyenfeszültségre van kapcsolva.



- a) Mekkora az egyes kondenzátorok feszültsége és töltése?
- b) A K kapcsolót nyitjuk. Az új egyensúly beálltaig mennyi töltés áramlik át az áramforráson?