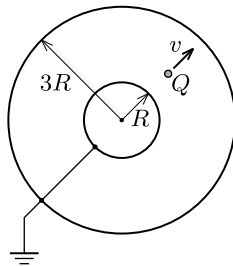


Egy gömbkondenzátor fegyverzeteinek sugara R és $3R$. A gömböket rövidre zárjuk, és a nagyobb gömböt leföldeljük. A két fémgömb között egy Q ponttöltést mozgatunk állandó v sebességgel sugárirányban kifelé (3. ábra).



3. ábra

Mekkora áram folyik a gömböket összekötő vezetékben, amikor a mozgó töltés éppen „félúton”, a gömbök középpontjától $2R$ távolságban van? (A rövidrezáró vezeték elektrosztatikus terét ne vegyük figyelembe!)