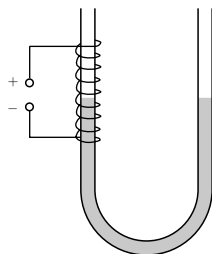


Az *ábrán* látható U-alakú csőbe vizet töltöttünk. Hogyan és mennyire változik meg a cső két szárában a víz szintje, ha a bal oldali csőszárat szorosan körülvevő N menetes, ℓ hosszúságú tekercsbe I erősségű áramot vezetünk? (A cső átmérője jóval kisebb a tekercs hosszánál. A víz relatív permeabilitása μ_r , számértéke 1-nél egy nagyon kicsivel kisebb.)



(Lásd még *Radnai Gyula: Az elektromágnes húzóerejéről* szóló cikket a KöMaL 2000. évi 4. számában és a honlapunkon.)