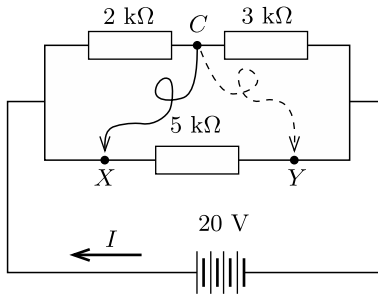


A kapcsolási rajzon szereplő hajlékony vezetékkel a C pontot vagy az X , vagy az Y ponttal köthetjük össze.



- Mekkora ebben a két esetben a főág áramának I erőssége?
- Mekkora ennek az áramnak az erőssége, ha a hajlékony vezetékét lekapcsoljuk a C ponttól?