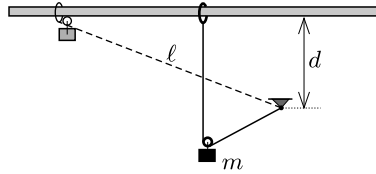


Egy ℓ hosszúságú, könnyű és nyújthatatlan fonál egyik végét felfüggesztjük, a másikat pedig egy kicsiny gyűrűhöz kötjük, amely súrlódásmentesen csúszhat egy – a felfüggesztési pont felett $d < \ell$ magasságban található – vízszintes rúdon. Az ily módon elhelyezett fonálra kifeszített állapotban egy kicsiny csiga közvetítésével m tömegű súlyt akasztunk a rúd közvetlen közelében, majd a rendszert magára hagyjuk.



- Mekkora lesz a test sebessége a pálya legalsó pontjában?
- Milyen görbe mentén mozog a súly?
- Mekkora erő feszíti a fonalat a pálya legalsó pontjánál?