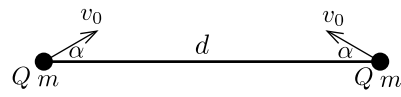


Két m tömegű, Q töltésű, kis méretű golyó vízszintes síkban mozogva adott pillanatban d távolságra van egymástól. Ebben a pillanatban a sebességük v_0 , és a sebességvektorok az *ábrán* látható módon α szöget zárnak be a golyókat összekötő egyenessel.



- a) Milyen minimális távolságra közelíti meg egymást a két golyó?
- b) Milyen nagy ekkor a sebességük?