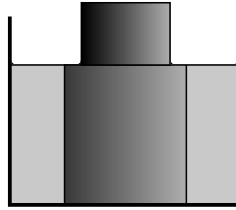


Egy hengeres üvegpohár közepén átlátszatlan fémhenger áll. A henger körül a pohárban átlátszó folyadék van. Messziről nézve, a fénytörés következtében a henger folyadékban álló része vastagabbnak látszik. Milyen mértékben?



*Adatok:* a pohár sugara 4 cm, a fémhenger sugara 2,5 cm, a folyadék törésmutatója 1,5.