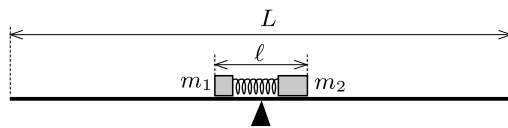


Közepén ékkel alátámasztott, $L = 3$ m hosszú, vízszintes deszkán egy $m_1 = 0,2$ kg tömegű és egy $m_2 = 0,3$ kg tömegű, kis méretű test található. Közöttük egy $\ell = 0,3$ m-re összenyomott, fonállal rögzített, elhanyagolható tömegű, de erős rugó van. Az ék éppen a rendszer tömegközéppontja alatt van.



A fonalat elégetve az m_1 tömegű testet $v_1 = 2$ m/s sebességgel löki el a rugó. Melyik oldal felé és mennyi idő múlva billen meg a deszka? (A súrlódás elhanyagolható.)