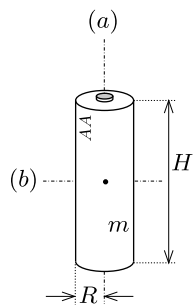


Mérjük meg egy (AA jelzésű) ceruzaelem tehetetlenségi nyomatékát a hossz tengelyére (a) , valamint az erre merőleges, a tömegközéppontján átmenő tengelyre (b) vonatkozóan!



Adjuk meg az eredményt mR^2 , illetve mH^2 egységekben is (R a ceruzaelem sugara, H a magassága, m a tömege).