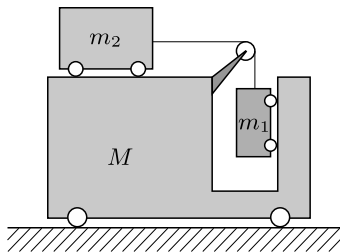


a) Mekkora gyorsulással indulnak meg az *ábrán* látható, könnyen gördülő kiskocsik, ha a csiga tömege és a léghellenállás elhanyagolható? *Adatok:* $m_1 = 1$ kg, $m_2 = 2$ kg, $M = 5$ kg.



b) Milyen határok közé eshet az M tömegű kiskocsi kezdeti gyorsulása más tömegadatok mellett?