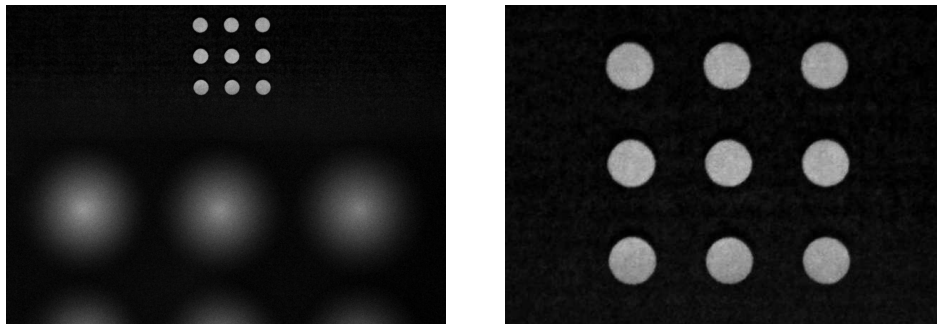


Két egyforma, fekete lapon kilenc-kilenc kicsi fehér pötty van. A szomszédos pöttyök középpontjának távolsága 5,8 mm. A lapokról egy fényképezőgéppel képet készítettünk: a fényképezőgép a távolabbi, a lencsétől 25 cm távolságra lévő lapról éles képet adott, a közelebbiről viszont elmosódott a kép (2. ábra). A bal oldali ábrán a teljes kép látható, a jobb oldali ábrán pedig a kép tetejének kinagyított részlete. A fényképezőgép lencsésének fókusz távolsága 18 mm.



2. ábra

Becsüljük meg a megadott és a képekről lement adatokból a közelebbi lap távolságát a lencsétől, valamint a fényképezőgép lencsésének átmérőjét!