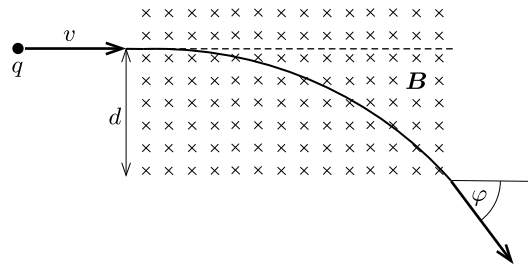


A papír síkjára merőleges, B indukciójú, homogén mágneses mezőbe v sebességgel lövünk be egy m tömegű, q töltésű részecskét. A részecske a mágneses mezőbe való belépés előtt a mező (ábra szerinti alsó) szélével párhuzamosan, attól d távolságra halad. A mezőn való áthaladás közben a haladás iránya $\varphi = 60^\circ$ -kal változik.



- Milyen előjelű a részecske töltése, ha a mágneses indukcióvektor az ábrán „befelé” mutat?
- Mekkora a részecske sebessége?