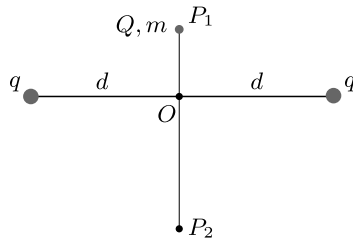


Két rögzített,  $q$  nagyságú pontszerű töltés egy  $2d$  hosszúságú, vízszintes szakasz két végpontjában helyezkedik el. A szakasz függőleges felezőmerőlegesén lévő  $P_1$  pontból elejtünk egy  $m$  tömegű,  $Q$  töltésű golyót. A golyó a  $P_2$  pontban éppen megáll.



a) Mekkora a golyó tömege?

b) Mekkora a golyó gyorsulása a  $P_2$  pontban?

Adatok:  $q = 2 \cdot 10^{-6}$  C,  $Q = -6 \cdot 10^{-6}$  C,  $d = 12$  cm,  $OP_1 = 5$  cm,  $OP_2 = 10$  cm.