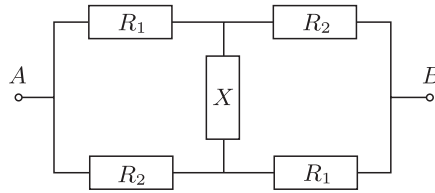


Tekintsük az *ábrán* látható hídkapcsolást!



a) Mekkora a középső ellenállás értéke, ha az  $A$  és  $B$  pontok közötti eredő ellenállás éppen a középső ellenállás nagyságával egyezik meg:  $R_{AB} = X$ ?

b) Megválasztható-e  $X$  értéke úgy, hogy az eredő ellenállás  $R_1$  és  $R_2$  négyzetes közepe legyen:  $R_{AB} = \sqrt{\frac{R_1^2 + R_2^2}{2}}$ ?  
(Lásd még „A hídkapcsolás eredő ellenállása és áramerősségei” című cikket Lapunk 105. oldalán, illetve „A Milne-egyenlőtlenség és társai, avagy ellenállások ábruhában I.” című cikket a KöMaL 2015. évi decemberi számának 514. oldalán.)