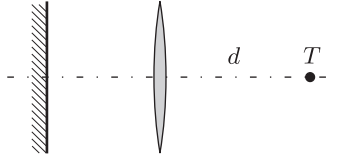


Egy gyűjtőlencse optikai tengelyén a lencsétől d távolságra egy T pontszerű fényforrás van. A lencse túlsó oldalán, az optikai tengelyre merőlegesen, a lencsével szemben egy síktükör van.



- a) Ha a síktükört az optikai tengely mentén mozgatjuk, akkor az optikai rendszer által a fényforrásról alkotott kép folyamatosan egybeesik a fényforrással. Hogyan lehetséges ez?
- b) A fényforrás lencsétől mért távolságát megkétszerezzük. Hová helyezük a síktükört, hogy a rendszert elhagyó fénysugarak párhuzamosak legyenek egymással?