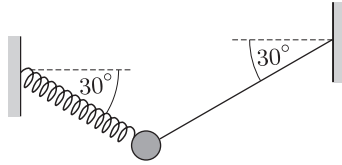


Egy 1 kg tömegű testet egy rugóval és egy fonállal az *ábrán* látható módon függesztünk fel két fal közé. A rugó és a fonál  $30^\circ$ -os szöget zár be a vízszintessel.



- a) Mekkora erőt fejt ki a rugó?
- b) Mekkora gyorsulással és milyen irányban indul el a test, ha a fonál elszakad?