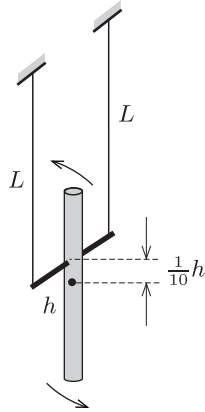


Egy adott h hosszúságú (lehetőleg homogén) rudat lássunk el a középpontjától $\frac{1}{10}h$ távolságban lévő, a rúdra merőleges tengellyel. A tengelyt vízszintes helyzetben (bifilárisan) függesztjük fel L hosszúságú fonalakra, majd (az *ábrán* látható módon) hozzuk lengésbe a rudat a fonalak által meghatározott síkra merőleges irányban.



Figyeljük meg, hogyan „csatolódik” a kétféle lengőmozgás (a rúd „billegése” és a tengely lengése)! Különböző fonálhosszakot választva határozzuk meg azt az L/h arányt, amelynél a leghosszabb a „lebegés” periódusideje!