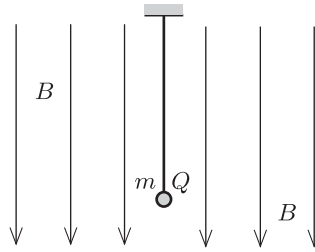


Függőleges,  $B$  mágneses indukciójú homogén mágneses mezőben lévő fonálon egy  $m$  tömegű,  $Q$  töltésű, kisméretű golyó függ. A golyónak akkora és olyan irányú sebességet adunk, hogy az vízszintes síkban egyenletes körmozgást végezzen. Egy másik alkalommal úgy állítjuk ugyanolyan sugarú, vízszintes síkú körpályára a golyót, hogy az a mágneses mezőben ellentétes irányban körözzön.



- a) Határozzuk meg a két fonálerő arányát!
- b) Mekkora a szögsebességek nagyságának különbsége a két mozgás során?