

A Központi Statisztikai Hivatal minden évben közzé teszi a magyarországi települések alapvető adatait. Az **I. 305.** feladatban a 2011. január 1-jén kiadott adatok segítségével kellett az alábbiak szerint adatbázist létrehozni. A mostani feladatban szereplő lekérdezéseket ugyanazon adathalmaz alapján készítjük el. Az adathalmaz érdekessége, hogy a fővárost nem tartalmazza egységében, hanem kerületenkénti bontásban vannak benne az adatai.

- Hozzunk létre i317 néven egy üres adatbázist! Importáljuk az adatbázisba a **helyseg**, **kisterseg**, **megye**, **megyeresz**, **onkormanyzat**, **telepulestipus**, **kisebbseg** táblákba az ezekkel az elnevezésekkel azonos nevű txt fájljokból az adatokat! (A fájlok UTF-8 kódolású, tabulátorral tagoltak, első sorukban a mezőazonosítók találhatóak.) A táblák kapcsolatát leírásuk utáni *ábra* mutatja!

Táblák:

helyseg (**kshkod**, nev, teltip, megyekod, ktkod, terület, lelekszam, lakasok)

kshkod szám a település KSH kódja (ez a kulcs);
 nev szöveg a település neve;
 teltip szám településtípus;
 megyekod szám megyekód;
 ktkod szám kistérségek kód;
 terület szám a település területe hektárban;
 lelekszam szám a település lélekszáma;
 lakasok szám a településen nyilvántartott lakóingatlanok száma;

kisterseg (**ktkod**, ktnev, szekhely)

ktkod szám a kistérség kódja (ez a kulcs);
 ktnev szöveg a kistérség neve;
 szekhely szöveg a kistérség székhelye;

megye (**megyekod**, megyenev)

megyekod szám a megye kódja (ez a kulcs);
 megyenev szöveg a megye neve;

megyeresz (**megyekod**, **megyenevresz**)

megyekod szám a megye kódja (ez az összetett kulcs része);
megyenevresz szöveg a megyék elnevezésében szereplő szavak (ez az összetett kulcs része);

onkormanyzat (**kokod**, kisebbseg)

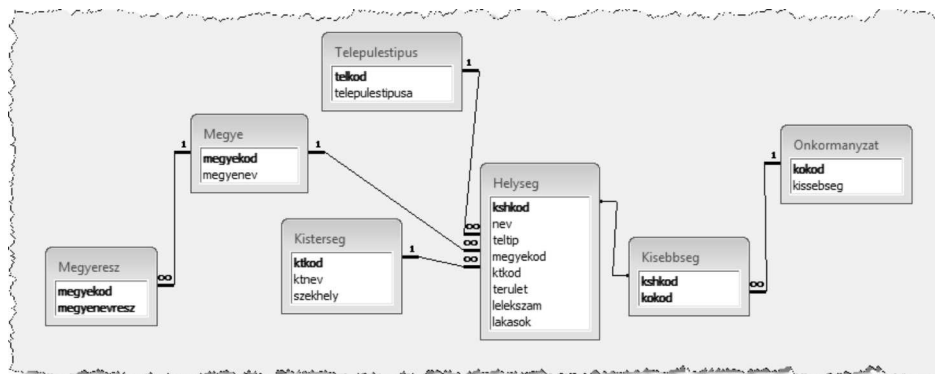
kokod szám a kisebbségi önkormányzat kódja (ez a kulcs);
 kisebbseg szöveg a kisebbségi önkormányzat nemzetisége;

telepulestipus (**telkod**, telepulestipus)

telkod szám a településtípus kódja (ez a kulcs);
 telepulestipus szöveg a településtípus hivatalos megnevezése;

kisebbseg (**kshkod**, **kokod**)

kshkod szám a település KSH kódja (ez az összetett kulcs része);
kokod szám az ott működő kisebbségi önkormányzat kódja (ez az összetett kulcs része).



- Készítsünk lekérdezést, amely megadja azokat a megyei jogú városokat, amelyek nem megyeszékhelyek a megyéjük nevével együtt! (2megyeijoguarosok)
- Készítsünk lekérdezést arról, hogy a főváros melyik kerületében található a legkevesebb kisebbségi önkormányzat, és szám szerint mennyi! (3keveskisebbseg)

4. Adjuk meg azoknak a településeknek a nevét, kistérségét és megyéjét, amelyek nevében szerepel a „magyar” szó szórészletként! (4magyarok)
5. Lekérdezéssel adjuk meg azoknak a kistérségeknek a nevét, megyéjüket, a hozzájuk tartozó települések számát, és azok összlakosságát, amely kistérségekhez húsznál több település tartozik! A lista a megyék neve szerint legyen rendezett! (5nagykiestersegek)
6. Soroljuk fel lekérdezéssel, hogy melyik kisebbségnek nincs kisebbségi önkormányzata egyetlen Heves megyei településen sem! (6hevesbennincs)
7. A magyar lakosság hány százaléka él városokban? Vegyük figyelembe, hogy a *városnak* minősített településeken kívül számításba kell venni a *megyei jogú város*; a *megyeszékhely*, a *megyei jogú város* továbbá a *fővárosi kerület* besorolású települések lakosságát is! (7varoslakok)
8. Lekérdezéssel adjuk meg, hogy melyik megyében hány város, illetve a fővárosban hány kerület található! Ennél a lekérdezésnél is számítsuk a városok közé a *városnak* minősített településeken kívül a *megyei jogú város*; és a *megyeszékhely*, a *megyei jogú város* besorolású településeket is! (8varossszam)
9. Megyénként, és azon belül településtípusonként mennyi az egy lakásban élők átlagos száma? (9lakok)
10. Melyek azok a megyék, amelyekben a lakosságnak több mint a fele falun, vagyis, községben vagy nagyközségben él? (10falusitobbseg)

Beküldendő az adatbázis (i317.mdb, i317.accdb, i317.odbc, ...), illetve egy rövid dokumentáció (i317.txt, i317.pdf, ...), amelyben szerepel a megoldáskor alkalmazott adatbázis-kezelő neve, verziószáma.