

A Központi Statisztikai Hivatal minden évben közzé teszi a magyarországi települések alapvető adatait. Ez a feladat a 2011. január 1-jén kiadott adatok felhasználásával készült. Az adathalmaz érdekessége, hogy a fővárost nem tartalmazza egységében, hanem kerületenkénti bontásban vannak benne az adatai.

1. Hozzunk létre i305 néven egy üres adatbázist. Importáljuk az adatbázisba a helyseg, kisterseg, megye, megyeresz, onkormanyzat, telepulestipus, kisebbseg táblákba az ezekkel az elnevezésekkel azonos nevű txt fájlkból az adatokat! (A fájlok UTF-8 kódolású, tabulátorral tagoltak, első sorukban a mezőnevek találhatóak.) A táblák kapcsolatát a leírásuk utáni *ábra* mutatja.

Táblák:

helyseg (**kshkod**, nev, teltip, megyekod, ktkod, terület, lelekszam, lakasok)

kshkod szám a település KSH kódja (ez a kulcs);
 nev szöveg a település neve;
 teltip szám településtípus;
 megyekod szám megyekód;
 ktkod szám kistérségkód;
 terület szám a település területe hektárban;
 lelekszam szám a település lélekszáma;
 lakasok szám a településen nyilvántartott lakóingatlanok száma;

kisterseg (**ktkod**, ktnev, szekhely)

ktkod szám a kistérség kódja (ez a kulcs);
 ktnev szöveg a kistérség neve;
 szekhely szöveg a kistérség székhelye;

megye (**megyekod**, megyenev)

megyekod szám a megye kódja (ez a kulcs);
 megyenev szöveg a megye neve;

megyeresz (**megyekod**, **megyenevresz**)

megyekod szám a megye kódja (ez az összetett kulcs része);
megyenevresz szöveg a megyék elnevezésében szereplő szavak (ez az összetett kulcs része);

onkormanyzat (**kokod**, kisebbseg)

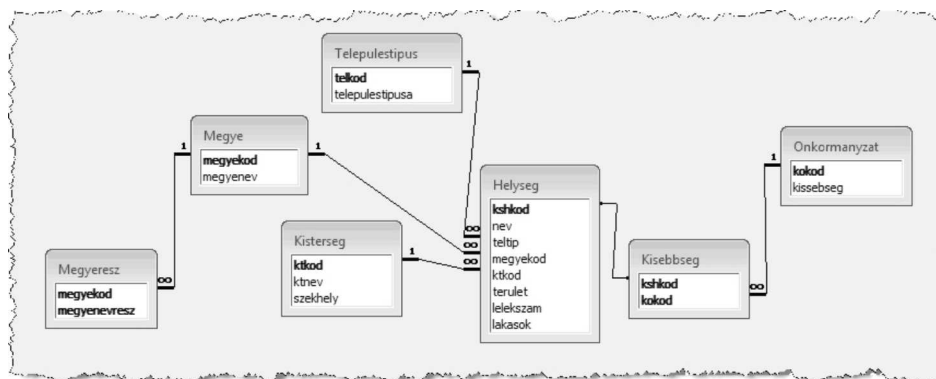
kokod szám a kisebbségi önkormányzat kódja (ez a kulcs);
 kisebbseg szöveg a kisebbségi önkormányzat nemzetisége;

telepulestipus (**telkod**, telepulestipus)

telkod szám a településtípus kódja (ez a kulcs);
 telepulestipus szöveg a településtípus hivatalos megnevezése;

kisebbség (**kshkod**, **kokod**)

kshkod szám a település KSH kódja (ez az összetett kulcs része);
kokod szám az ott működő kisebbségi önkormányzat kódja (ez az összetett kulcs része).



2. Készítsünk lekérdezést, amely megadja a Kecskeméti kistérség településeit lélekszám szerint csökkenő sorrendben! (2kecskemet)
3. Készítsünk lekérdezést arról, hogy melyik megyében hány kistérség található! (A fővárost ne jelenítsük meg!) A lista a megyék neve szerinti ábécérendben jelenjen meg! (3kistersegek)
4. Adjuk meg lekérdezéssel, hogy egy-egy településtípusból mennyi helység található hazánkban! (4tipusok)

5. Lekérdezéssel adjuk meg, hogy hány km² Budapest területe! (1 hektár = 0,01 km²) (5**bpter**)
6. Soroljuk fel lekérdezéssel, hogy melyik településnek van örmény kisebbségi önkormányzata! (6**ormeny**)
7. Adjuk meg lekérdezés segítségével, hogy hány településnek van legalább ötféle kisebbségi önkormányzata! (7**sokkisebbség**)
8. Adjuk meg lekérdezés segítségével a harminc legnagyobb népsűrűségű település nevét, lélekszámát és népsűrűségét fő/ha mértékegységben! (8**suru**)
9. Hány olyan település van megyénként, amelynek neve a megye nevének valamelyik szavával kezdődik vagy meg-
egyezik? (9**jhelyen**)
10. Melyek azok a települések, amelyek neve egy másik megye elnevezésének valamelyik szavával kezdődik? Adjuk
meg a település nevét és a megyét is! (10**máshol**)

Beküldendő az adatbázis (i305.mdb, i305.accdb, i305.odt, ...), illetve egy rövid dokumentáció (i305.txt, i305.pdf, ...), amelyben szerepel a megoldáskor alkalmazott adatbázis-kezelő neve, verziószáma.