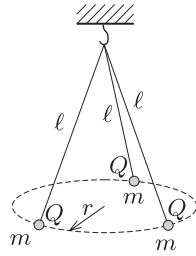


Ugyanabban a pontban felfüggesztett három egyenlő hosszú fonálon három azonos nagyságú és tömegű kis gömb függ. Mindegyiknek ugyanakkora töltést adva mekkora sugarú körön fognak elhelyezkedni?



Adatok: $\ell = 20$ cm, $m = 1,3$ gramm, $Q = 1,2 \cdot 10^{-7}$ C.