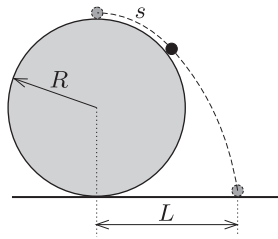


Egy tökéletesen sima felületű, rögzített gömb legmagasabbban levő pontján egy kisméretű (tömegpontnak tekinthető) test van. Ha ezt a testet az egyensúlyi helyzetéből egy kicsit kitérítjük, akkor az egy ideig súrlódás nélkül csúszik a gömb felületén, majd onnan leválva leesik.



- a) Mekkora s utat tesz meg a test a gömbön csúszva az elválás pillanatáig?
- b) A gömb függőleges átmérőjétől számítva mekkora L távolságban esik a test a vízszintes alapra?
A gömb sugara $R = 1,5$ m.