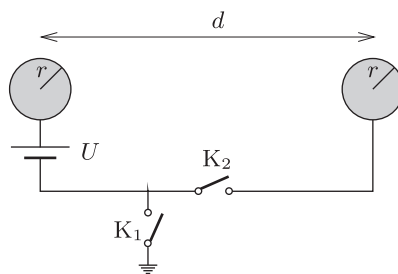


Két egyforma,  $r$  sugarú, kezdetben töltetlen vezető gömb egymástól  $d \gg r$  távolságra helyezkedik el az *ábra* szerint.



- Zárjuk a  $K_2$  kapcsolót. Mekkora erő ébred a gömbök között?
- Mekkora erő ébredne a gömbök között, ha az előző kísérletben a  $K_2$  kapcsoló helyett a  $K_1$  kapcsolót zárnánk?
- Határozzuk meg a gömbök közötti erőt, ha mindkét kapcsolót zárjuk!