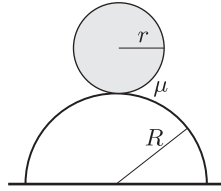


Egy  $r = 10$  cm sugarú, homogén gömb vízszintes síkon rögzített  $R = 2r$  sugarú félgömb tetejéről kezdősebesség nélkül legördül. A két gömb közötti súrlódási tényező  $\mu = 0,2$ .



- a) Hol csúszik meg a legördülő gömb?
- b) Mekkora a megcsúszás pillanatában a gömb középpontjának sebessége?