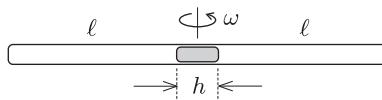


Egy vízszintes, vékony cső mindkét vége zárt. A cső közepén egy h hosszúságú higanyoszlop van. A levegőoszlopok hossza mindkét térrészben ℓ , a nyomás mindkét oldalon H magasságú higanyoszlop hidrosztatikai nyomásával egyenlő. A csövet egy függőleges tengelyű centrifugagépre helyezzük, és forgásba hozzuk.



Adjuk meg a higanyoszlop elmozdulását az ω szögsebesség függvényében, ha a hőmérséklet állandó!