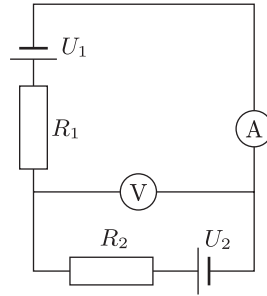


Az ábrán látható kapcsolatban az áramforrások kapocsfeszültsége állandó, $U_1 = 15 \text{ V}$ és $U_2 = 45 \text{ V}$. Az ellenállások értéke $R_1 = 10 \ \Omega$ és $R_2 = 20 \ \Omega$.



- Mennyit mutatnak az ideálisnak tekinthető műszerek?
- Oldjuk meg a feladatot úgy is, ha a két műszert felcseréljük egymással!