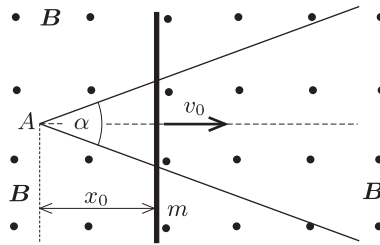


Vízszintes síkban két, egymással α szöget bezáró, elhanyagolható ellenállású vezető szál helyezkedik el. Rajtuk az α szögfelezőjére merőlegesen, a vezető szálak A metszéspontjától x_0 távolságban egy m tömegű, hosszegységenként r ellenállású, elegendően hosszú rúd fekszik, az *ábrán* látható módon. Az egész elrendezés függőleges irányú, homogén, B indukciójú mágneses térben található.



A rudat a szögfelező irányában v_0 kezdősebességgel elindítjuk. A rúd és a vezető szálak között jó az elektromos kontaktus, de a súrlódás elhanyagolható.

Hol áll meg a rúd?